

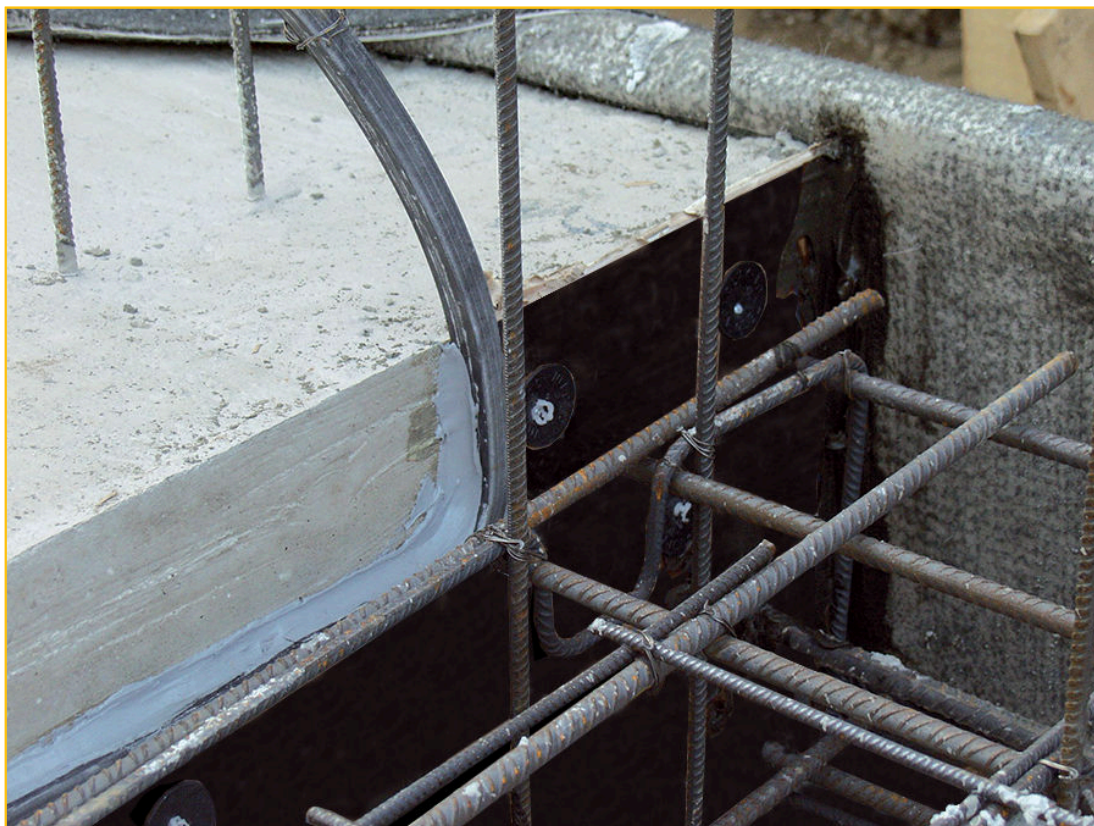


WT EXPANSION

PRODUKTBeskrivning

WT EXPANSION är en hydroexpansiv packning baserad på AMPHIBIA-sampolymer i EPDM med hög motståndskraft mot hydraulisk belastning som skapar en optimal tätning av expansions- och kontraktionsfogar, även skadade sådana, i alla armerade betongkonstruktioner.

Tack vare sin stora flexibilitet kan den även appliceras på särskilt ledade eller oregelbundna strukturer.



ANVÄNDNINGsområde

- Tätning av expansions- och krympfogar i alla typer av armerade betongkonstruktioner (rum, källare, ramper, kanaler, tankar, bassänger etc.)
- Skapande av tätningspackningar mellan prefabricerade element, i armerad betong eller metall, för hydrauliska arbeten
- Skapande av tätningspackningar för rör i armerad betong, metall

FÖRDELAR

- Perfekt vätsketätning
- Högt hydrauliskt lastmotstånd
- Lågt toxicitet och respekt för miljön
- Stor flexibilitet i användningen
- Lätt och snabb applicering

BEREDNING OCH IDRIFTSÄTTNING

Profilens läggningssytor måste vara torra, rena och fria från damm, olja, form-släppmedel och osammanhängande delar.

För att underlätta läggningen, särskilt vid temperaturer $<15^{\circ}\text{C}$ och luftfuktighet $>60\%$, kan en träribba (20 mm tjock) tillfälligt appliceras längs läggningsslinjen, fäst med spikar för att underlätta och stödja profilen tills den är limmad.

Ta sedan bort ribban.

Arbeta sektorsvis genom att applicera enskilda stänger av WT EXPANSION efter varandra.

Använd den vidhäftande fogmassan BI MASTIC (se relaterat tekniskt datablad) i närheten av stödrribban.

Använd **annars** ULTRABOND-bindemedel, blanda väl före användning och applicera ett tunt, jämnt lager lim på båda ytorna med en fintandad spatel (1 mm) eller pensel.

Om applikationsytan är porös, applicera ett andra lager lim när det första har torkat (10 - 30 minuter).

Fortsätt med limningen av profilen när ytorna på båda delarna är torra vid beröring (10 - 30 minuter).

Placera profilen i rätt läge och fäst den vid ytan genom att trycka hårt med hammarslag.

Torktiden kan variera beroende på typ av yta, hur mycket produkt som används samt temperatur ($\geq +10$



WT EXPANSION

°C) och luftfuktighet ($\leq 65\%$).

WT EXPANSION-profilerna måste placeras med minst 10 cm armerad betong som täckning. Sammanfogning och svetsning mellan profilerna måste utföras huvud mot huvud (med varmluftspistol vid 400 °C) eller genom limning med AKTI-VO 201 (se relaterat tekniskt datablad).

Vid en strukturell fog med en öppen sektion, placera ett lämpligt separationsskikt vid foggränssnittet, inuti WT EXPANSION-profilen (kontrollera den maximala initiala öppningen beroende på den valda profilsektionen); i delen utanför WT EXPANSION-profilen ska du applicera WT PANEL (se relativt tekniskt datablad och tekniska diagram) i ett eller flera lager förskjutna mellan varandra tills önskad initial öppning, och därmed också vattenskyddsimpregnering av foggränssnittet, uppnås.

Se produktvideon YOUTUBE VIDEO



Hur den verkar

I kontakt med vatten kan WT EXPANSION-profilerna hydreras tills den hydrofila polymeren är helt mättad, vilket ökar den ursprungliga volymen med 2 gånger.

Detta säkerställer en perfekt hydraulisk tätning vid strukturella fogar som utsätts för hydrostatisk belastning.

I händelse av att närvaron av vatten inte är konstant förblir WT EXPANSION permanent av den expanderade storleken.

Först när den placeras i en fuktfri miljö avger den långsamt de absorberade vattenmolekylerna och återgår till sin ursprungliga storlek.

När den kommer i kontakt med vatten igen reproduceras expansionsfenomenet med samma egenskaper.

Detta fenomen är, på grund av produktens kemiska stabilitet, repeterbart utan förlust av expansions- och tryckeegenskaperna.

Urvalsguide

För korrekt användning av WT EXPANSION-profiler är det viktigt att komma ihåg att den perfekta vätsketätningen står i direkt relation till det tryck som profilerna utövar på de inneslutande väggarna och därmed deras grad av sammankoppling.

Hydroexpansiva WT EXPANSION-profiler måste vara sammankopplade på ena sidan för att förhindra att de stöts ut av hydrostatiskt tryck innan de sväller.

Den nödvändiga storleken på profilen väljs utifrån den maximala linjära rörelsen i fogen (med hänsyn till krympningsfenomen, termiska rörelser i betongen och eventuell differentiell sättning) och den initiala öppningen av fogen som ska skapas under utförandet.

Profiltyp	Mått	Max initial öppning	Ytterligare på varandra följande rörelser upp till ett hydrauliskt tryck på 100 KPa	Typ av användning
WT E 20.20	20X20 mm	10 mm	5 min	Strukturella fogar
WT E 30.30	30X30 mm	20 mm	10 mm	Strukturella fogar



WT EXPANSION



Referenser finns på www.volteco.com

FÖRPACKNING OCH LAGRING

WT EXPANSION-profilerna är förpackade i lådor som innehåller:
WT E 20.20: innehåll per kartong 10,80 m = 9 barer à 1,20 m vardera.
WT E 30.30: innehåll per kartong 4,80 m = 4 barer à 1,20 m vardera.
Produkterna ska förvaras i torr miljö skyddad mot sol och fuktighet.

VARNINGAR - VIKTIGA ANMÄRKNINGAR

Fogen måste göras så att profilen förblir begränsad i den efterföljande gjutningen.
Profilen WT EXPANSION måste användas för konstruktioner med en sådan tjocklek att en minsta täckning på 10 cm på sidorna av den armerade betongkonstruktionen garanteras.
OBS: För installationer i närvaro av vatten med hög saltkoncentration, kontakta Voltecos laboratorium för eventuella förebyggande tester.

FYSISKA OCH TEKNISKA EGENSKAPER

Specifikationer	Värden
Specifik vikt	1,02 g/cm ³
Appliceringsstemperatur	-15°C +50°C
Färg	svart
Parametrar som omfattas av intern kvalitetskontroll	-
Mått	20x20 mm / 30x30 mm
Expansion på grund av kontakt med vatten (7 dagar)	> 200%
Hydraulisk tätning på 10 mm skarv	Ingen passage upp till 400 kPa

SÄKERHET

Se det relevanta säkerhetsdatabladet.

COPYRIGHT

© Copyright Volteco S.p.A. - Alla rättigheter förbehålls.
Volteco S.p.A. har den exklusiva äganderätten till all information, bilder och texter i detta dokument.
De kan ändras när som helst utan föregående meddelande.
De senaste uppdateringarna av detta dokument och andra dokument (specifikationer, broschyrer, övrigt) finns på www.volteco.com.
Vid översättning kan texten innehålla tekniska och språkliga brister.

JURIDISKA ANMÄRKNINGAR

Information till köparen/installatören:
Föreliggande dokument som tillhandahållits av Volteco S.p.A. utgör enbart ett vägledande stöd för köparen/betonggjutaren.
En fördjupade analys av det enskilda operativa förfarandet anses inte nödvändig, för vilket Volteco S.p.A. i vilket fall som helst förblir ansvarsfri.
Det varken ändrar eller förlänger Volteco SpA:s skyldigheter
Öppen för variationer som betonggjutaren måste uppdatera sig om före varje applikation genom att konsultera webbplatsen på www.volteco.com.
Ovanstående förtydliganden sträcker sig till försäljningsnätverkets tekniska/kommersiella information före efter försäljning.

BILAGOR



WT EXPANSION

